

# 平面図 H=1:250

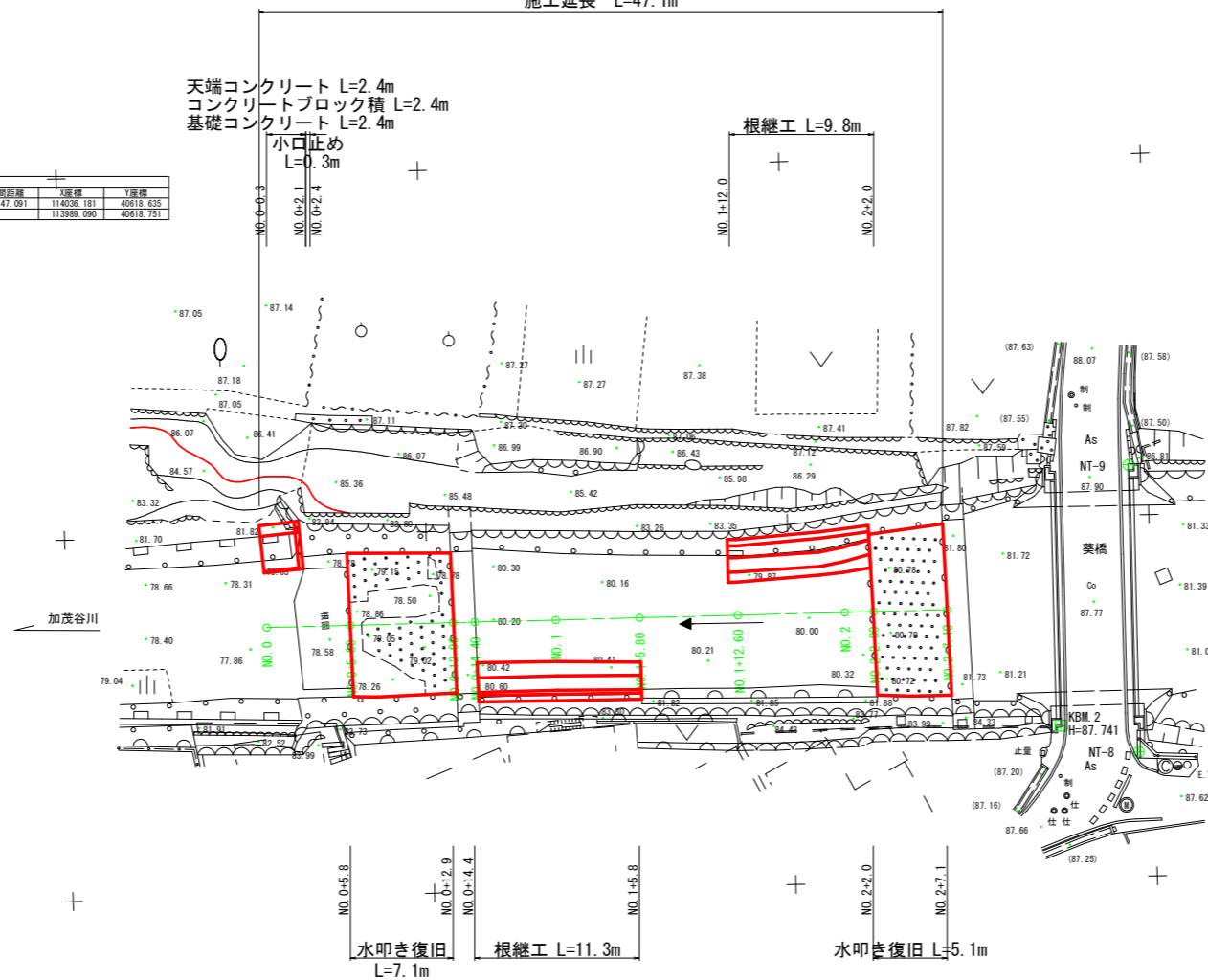
施工延長 L=47.1m

4級基準点座標一覧表 世界測地系

点名	X座標	Y座標	備考
NT-8	113976.082	40608.614	
NT-9	113976.322	40628.471	

曲線要素一覧表

IP	IP間方向	IA	R	曲線種	表	CL	IP間距離	X座標	Y座標
NO.0	179-51-24						47.091	114038.181	40618.635
NO.2+7.10								113989.690	40618.751



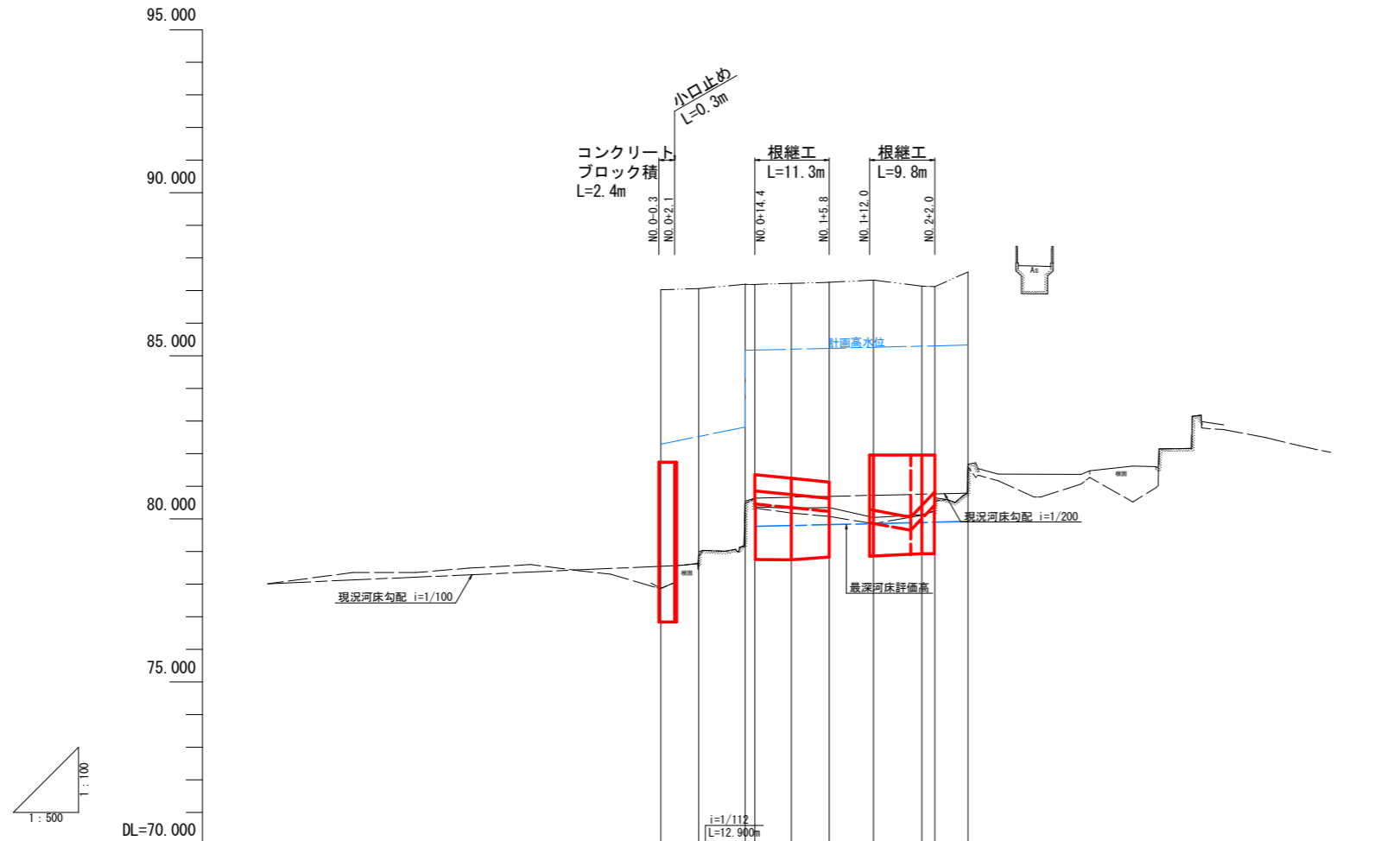
H24-基111-6

実施設計図面

工事名	R4三土 加茂谷川 東・加茂 護床工事 (2)		
路線名等	加茂谷川		
工事箇所	三好郡東みよし町加茂(第2分割)		
図面名	平面図		
縮尺	S=1:250	図面番号	1 / 8
会社名			
事業者名	徳島県西部総合県民局<三好庁舎>		

# 縦断図

V=1:100  
H=1:500



凡例

——	最深河床高
---	右岸地盤高

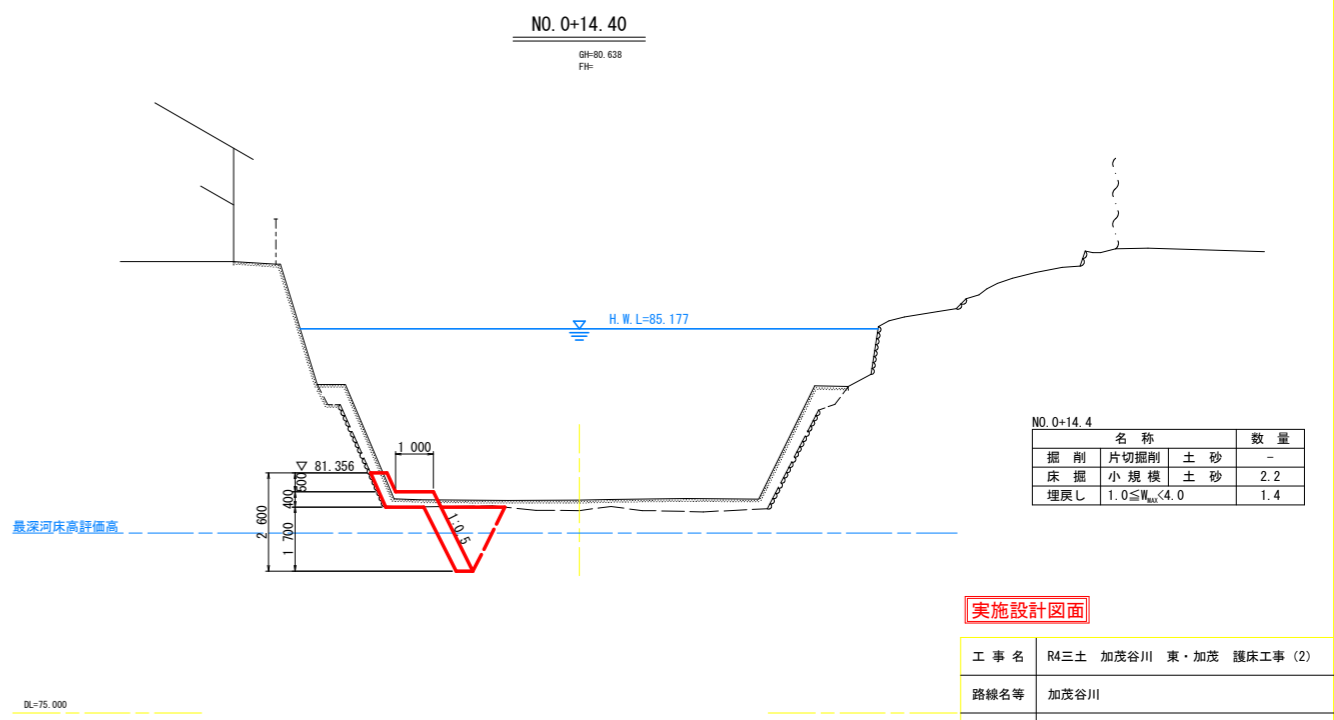
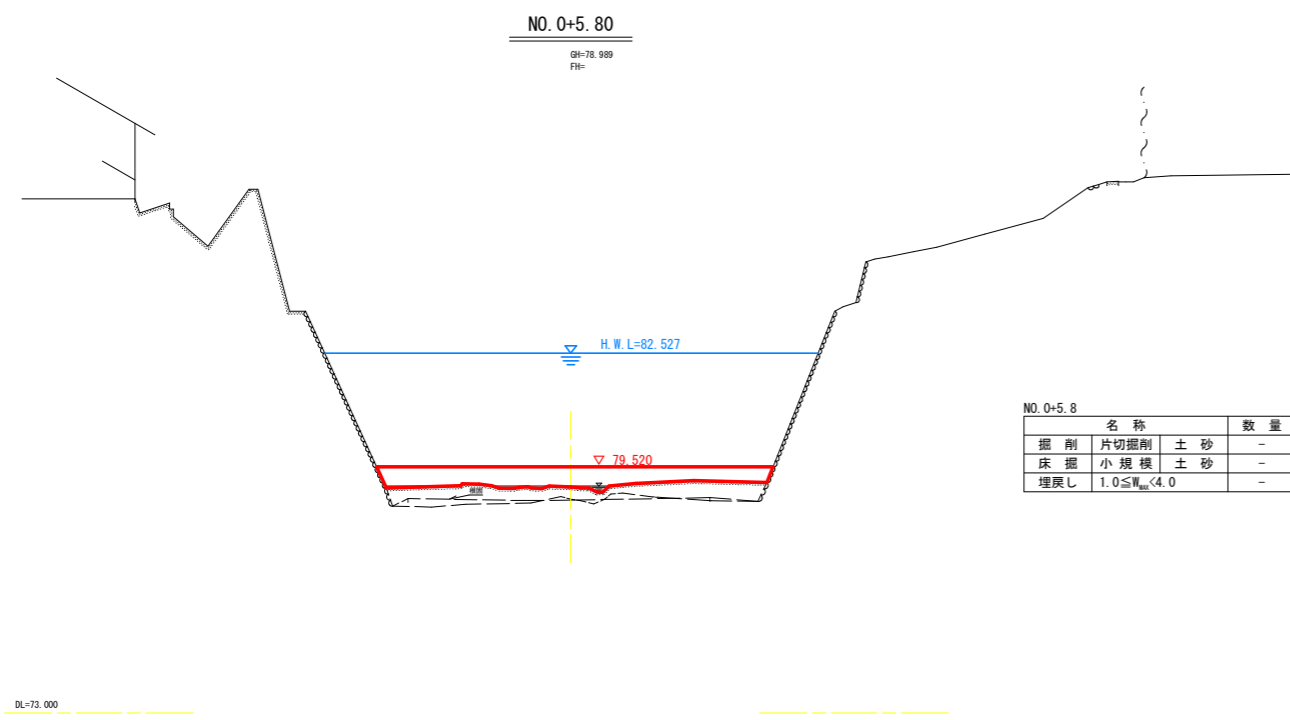
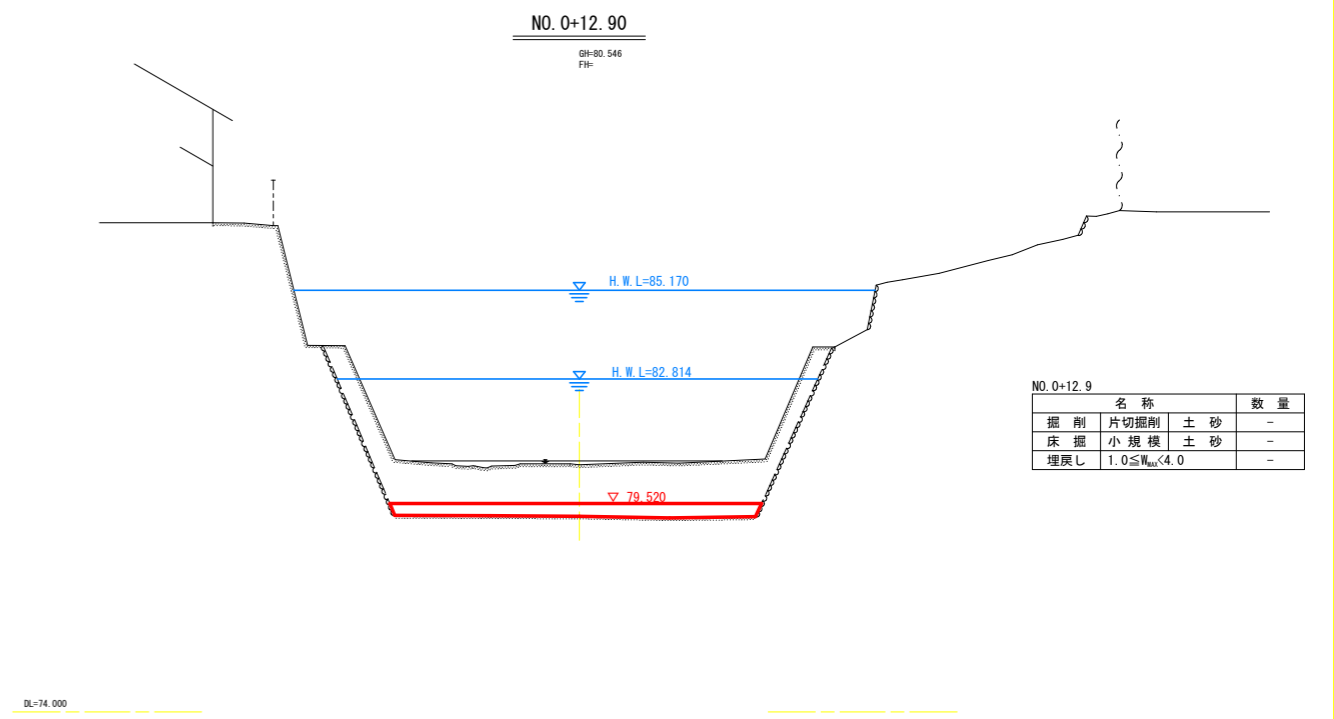
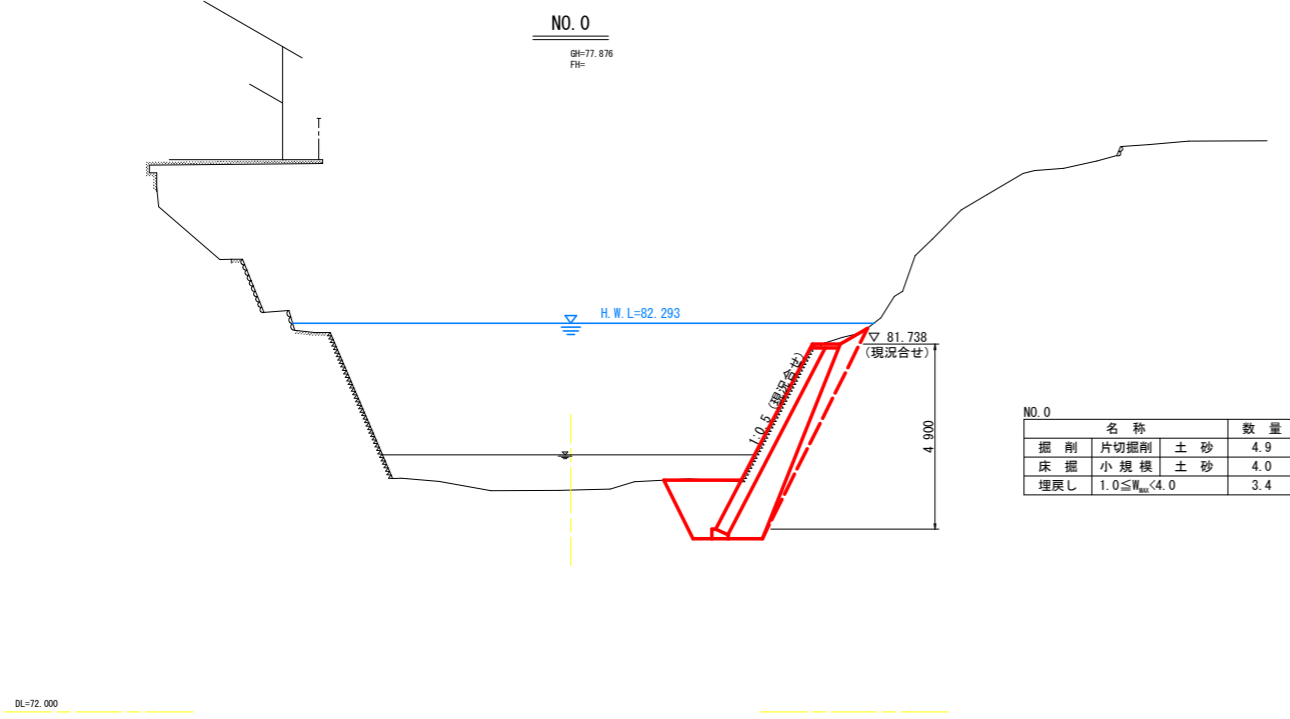
計画河床勾配										
右岸根継天端勾配										
左岸根継天端勾配										
右岸根継天端計画高								81.962	81.962	81.962
左岸根継天端計画高		80.020	80.103	81.356	81.246	81.129				
計画河床高		78.548	78.600	78.663	80.635	80.664	80.691	80.723	80.758	80.791
最深河床高		77.863	78.844	80.463	80.635	80.179	80.075	79.854	80.107	80.544
右岸地盤高		87.024	87.065	87.193	87.190	87.225	87.253	87.325	87.139	87.120
地盤高		77.876	78.989	80.546	80.638	80.329	80.349	80.044	80.156	80.645
追加距離		0.000	5.800	12.900	14.400	20.000	25.800	32.600	40.000	42.000
点間距離		0.000	5.800	7.100	1.500	5.600	5.800	6.800	7.400	2.000
測点	NO.0	NO.0+5.80	NO.0+12.90	NO.0+14.40	NO.1	NO.1+5.80	NO.1+12.60	NO.2	NO.2+2.00	NO.2+7.10

実施設計図面

工事名	R4三土 加茂谷川 東・加茂 護床工事 (2)		
路線名等	加茂谷川		
工事箇所	三好郡東みよし町加茂 (第2分割)		
図面名	縦断図		
縮尺	V=1:100 H=1:500	図面番号	2 / 8
会社名			
事業者名	徳島県西部総合県民局<三好庁舎>		

# 横断図(1)

S=1:100



**実施設計図面**

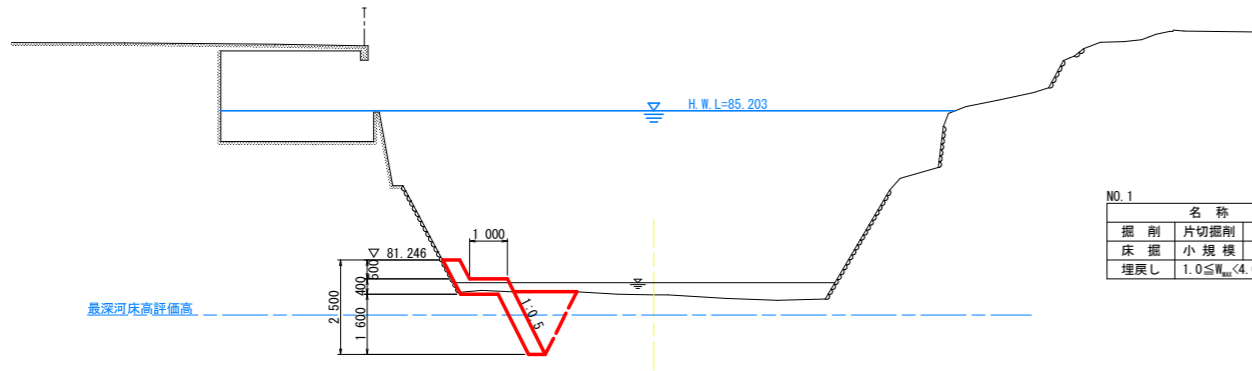
工事名	R4三土 加茂谷川 東・加茂 護床工事(2)		
路線名等	加茂谷川		
工事箇所	三好郡東みよし町加茂(第2分割)		
図面名	横断図(1)		
縮尺	S=1:100	図面番号	3 / 8
会社名			
事業者名	徳島県西部総合県民局<三好庁舎>		

# 横断図(2)

S=1:100

NO. 1

GH=80.329  
FH=

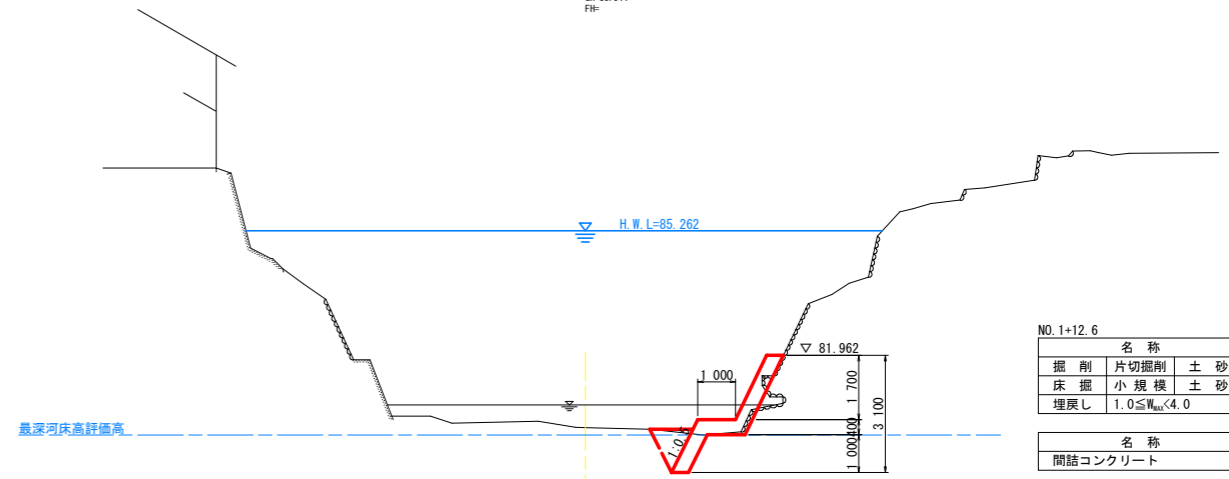


NO. 1			
名称	名称	土砂	数量
掘削	片切掘削	土砂	-
床掘	小規模	土砂	2.3
埋戻し	1.0 ≤ W <sub>max</sub> < 4.0		1.4

DL=75.000

NO. 1+12.60

GH=80.044  
FH=



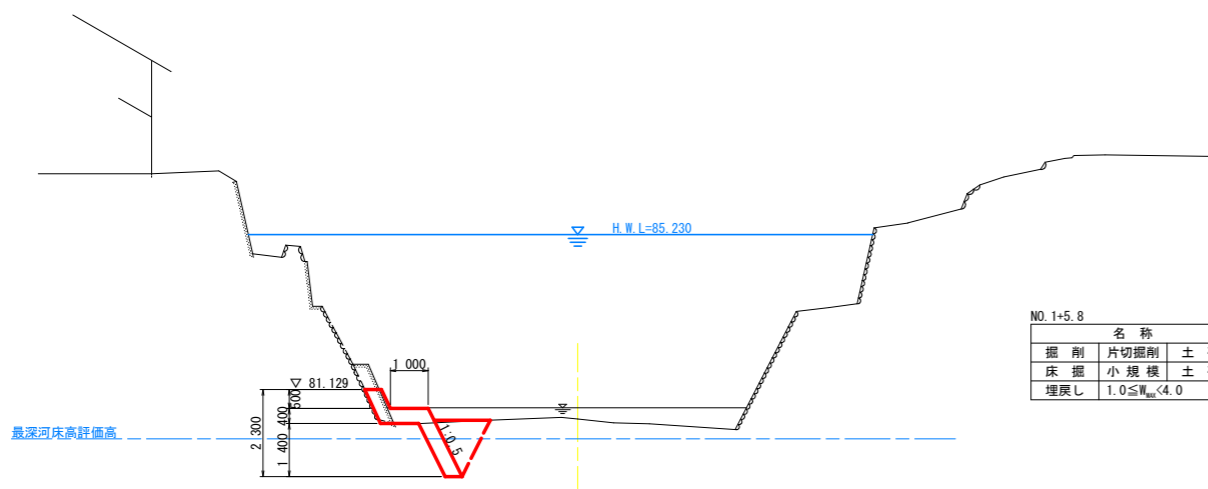
NO. 1+12.6			
名称	名称	土砂	数量
掘削	片切掘削	土砂	0.2
床掘	小規模	土砂	1.0
埋戻し	1.0 ≤ W <sub>max</sub> < 4.0		0.7

名称	数量
間詰コンクリート	0.1

DL=74.000

NO. 1+5.80

GH=80.349  
FH=

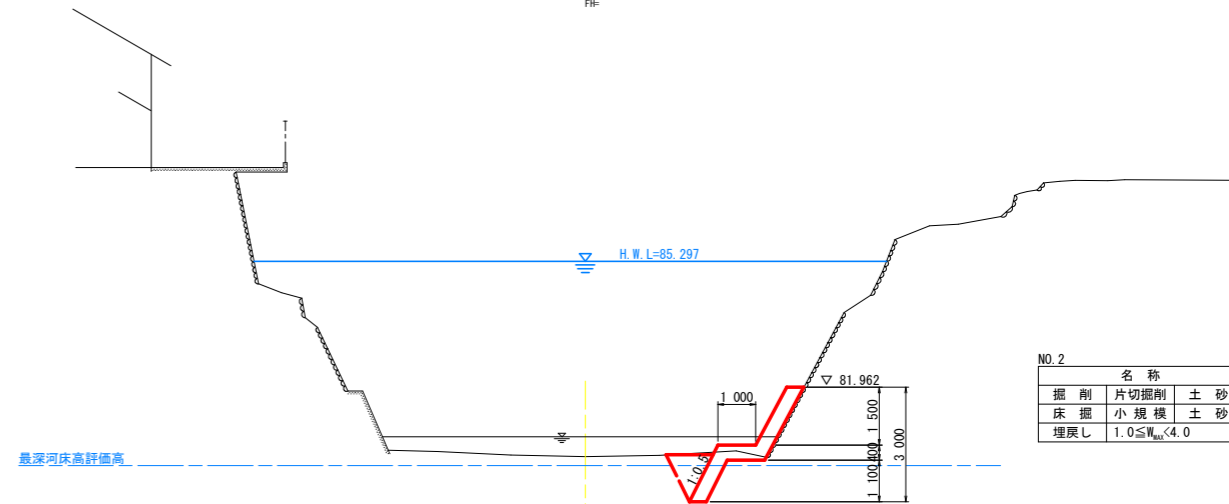


NO. 1+5.8			
名称	名称	土砂	数量
掘削	片切掘削	土砂	-
床掘	小規模	土砂	1.7
埋戻し	1.0 ≤ W <sub>max</sub> < 4.0		1.1

DL=75.000

NO. 2

GH=80.126  
FH=



NO. 2			
名称	名称	土砂	数量
掘削	片切掘削	土砂	-
床掘	小規模	土砂	1.6
埋戻し	1.0 ≤ W <sub>max</sub> < 4.0		0.8

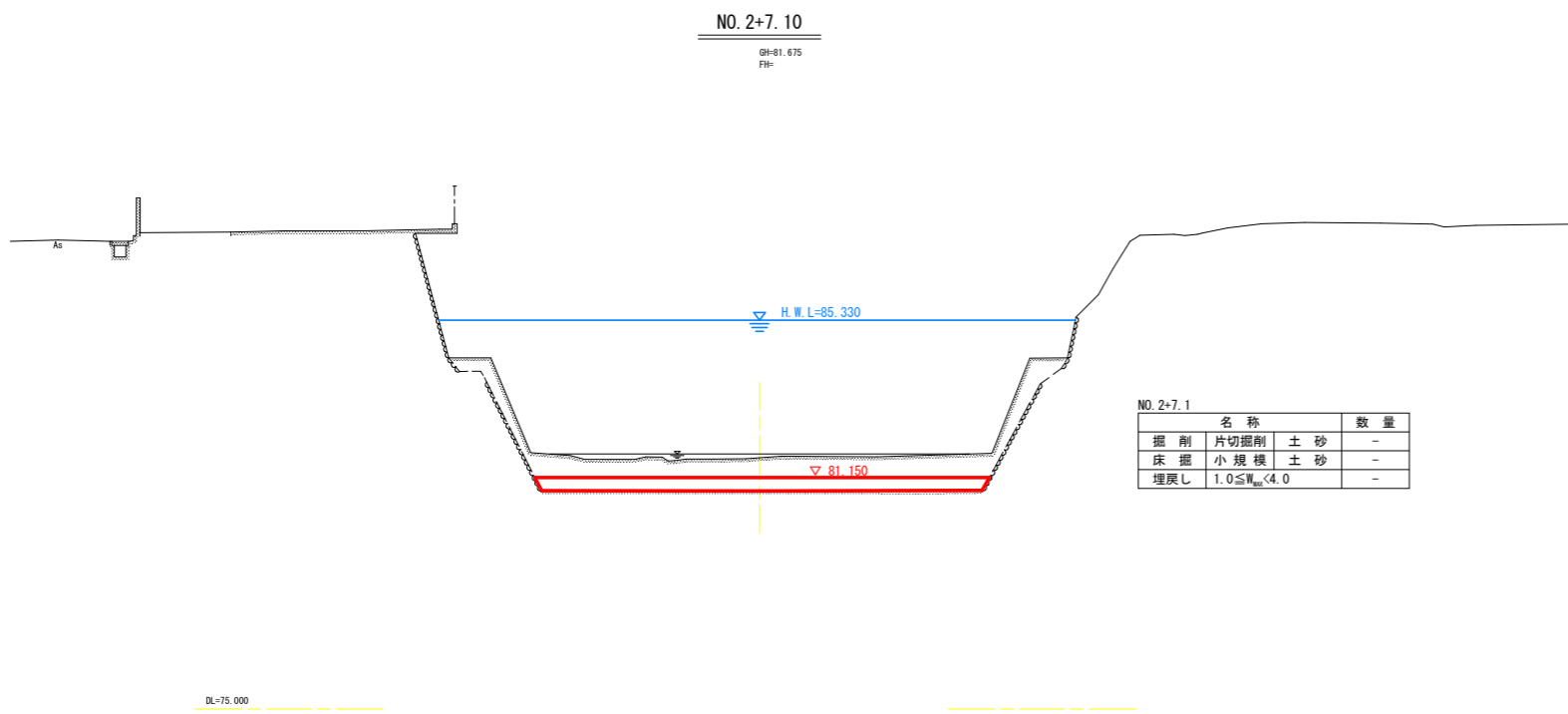
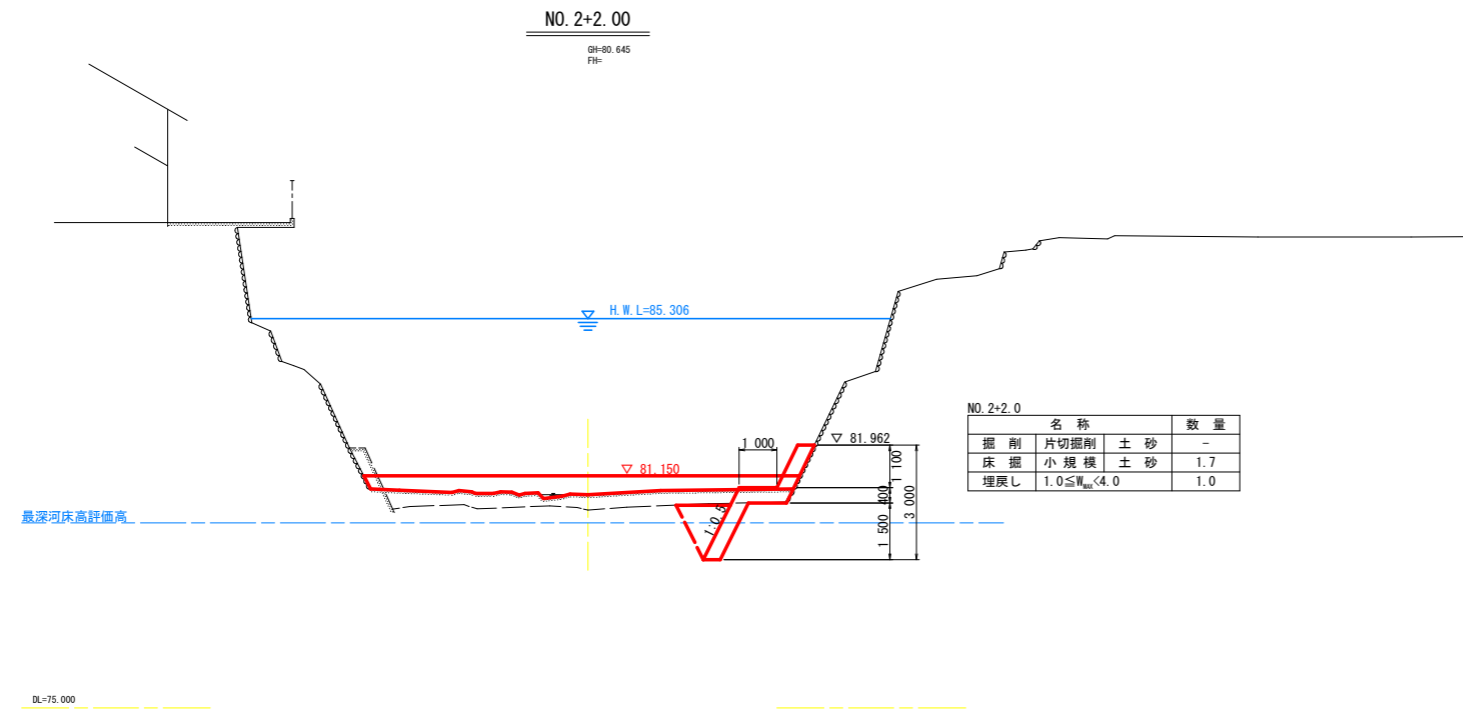
DL=75.000

**実施設計図面**

工事名	R4三土 加茂谷川 東・加茂 護床工事(2)		
路線名等	加茂谷川		
工事箇所	三好郡東みよし町加茂(第2分割)		
図面名	横断図(2)		
縮尺	S=1:100	図面番号	4 / 8
会社名			
事業者名	徳島県西部総合県民局<三好庁舎>		

# 横断図(3)

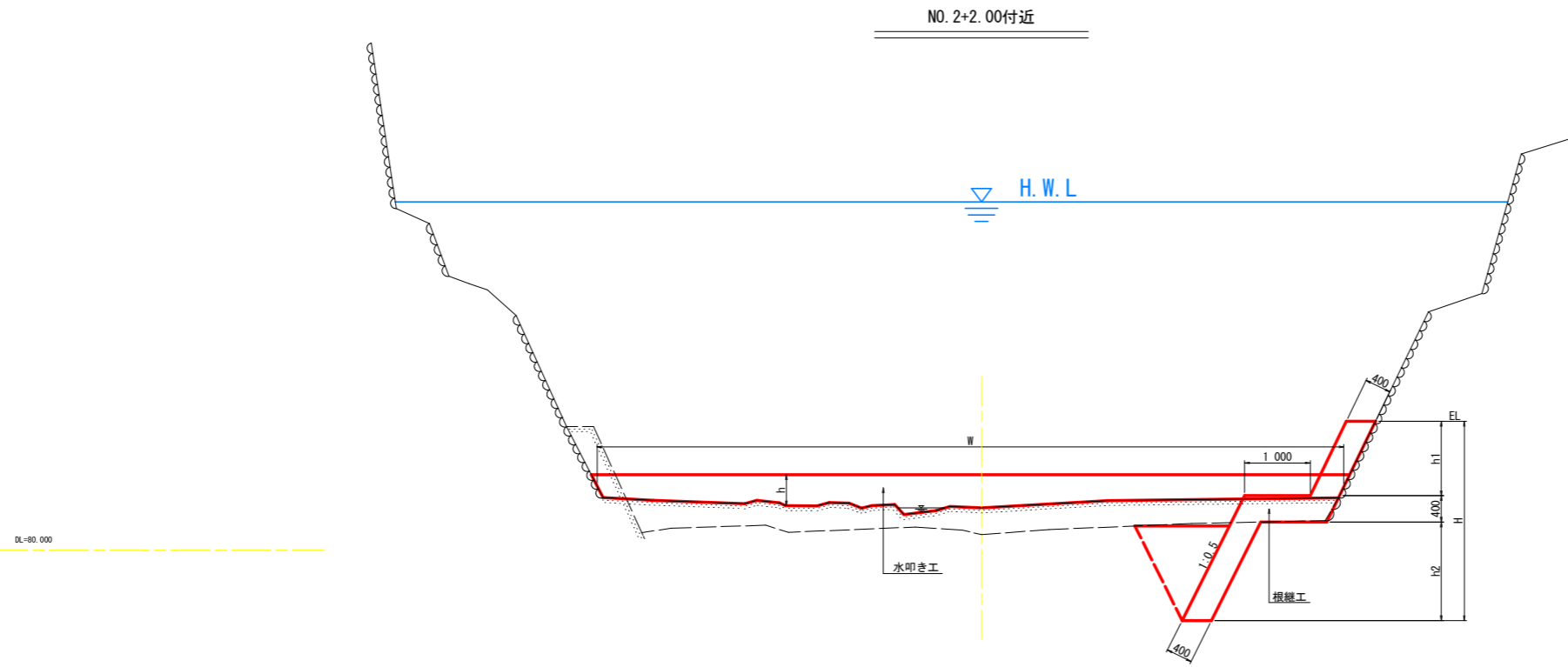
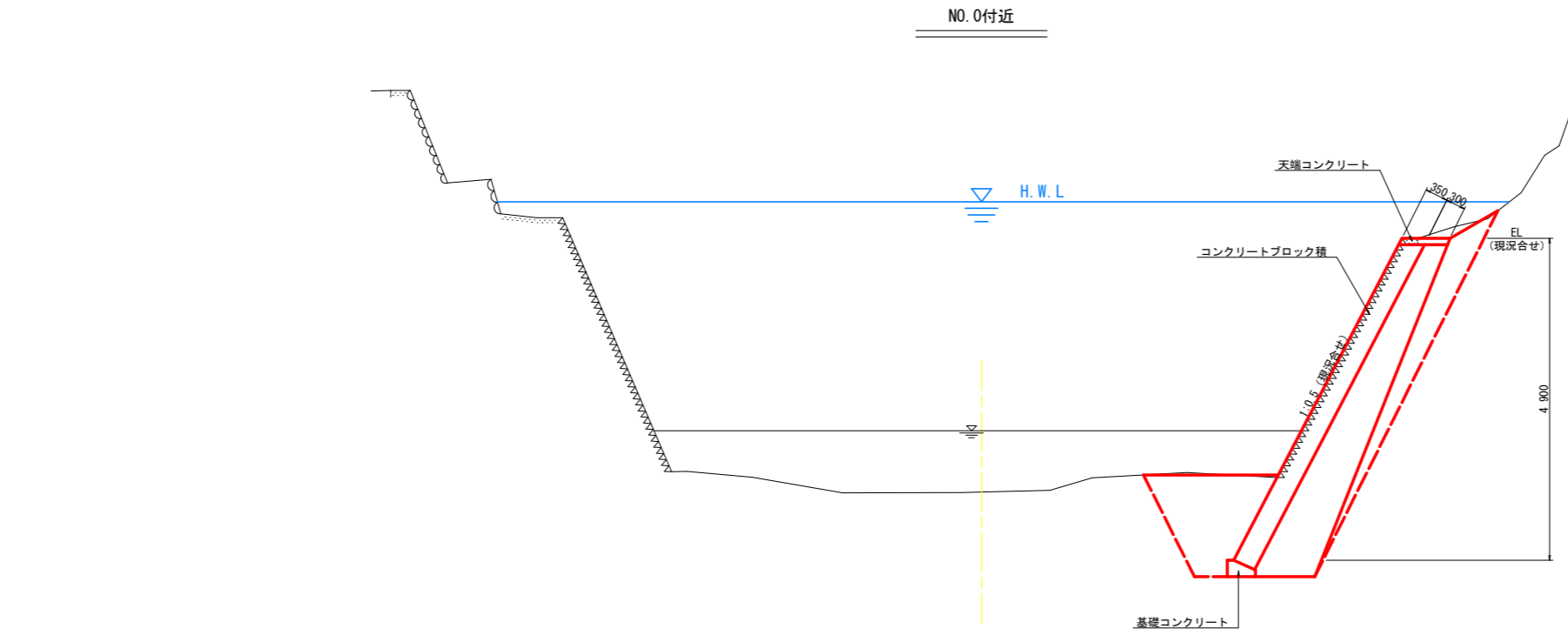
S=1:100



実施設計図面

工事名	R4三土 加茂谷川 東・加茂 護床工事 (2)		
路線名等	加茂谷川		
工事箇所	三好郡東みよし町加茂(第2分割)		
図面名	横断図(3)		
縮尺	S=1:100	図面番号	5 / 8
会社名			
事業者名	徳島県西部総合県民局<三好庁舎>		

# 標準断面図 S=1:50

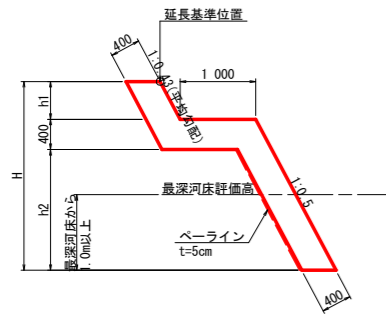


## 実施設計図面

工事名	R4三土 加茂谷川 東・加茂 護床工事 (2)		
路線名等	加茂谷川		
工事箇所	三好郡東みよし町加茂 (第2分割)		
図面名	標準断面図		
縮尺	S=1:50	図面番号	6 / 8
会社名			
事業者名	徳島県西部総合県民局<三好庁舎>		

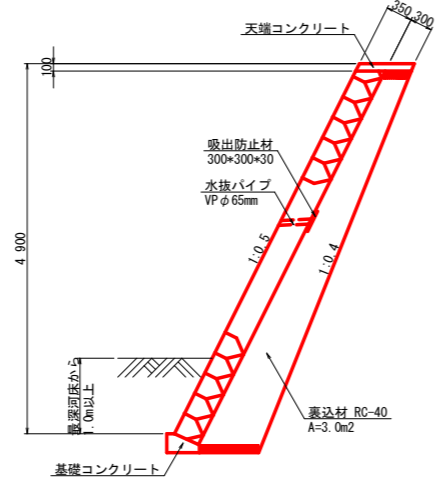
# 構造図 (1)

根継工 S=1:50



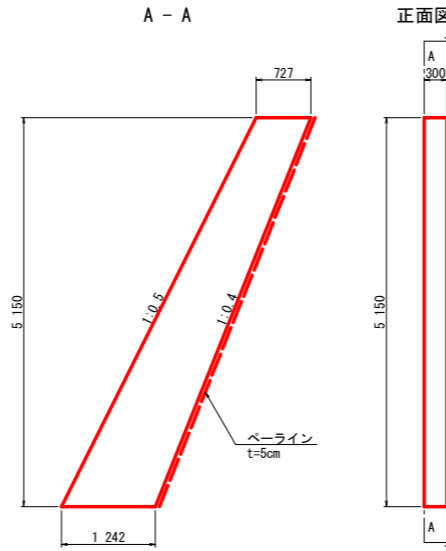
※ 上段の前面勾配は、既設護岸勾配に合わせること。

コンクリートブロック積 S=1:50



※ 水抜きパイプは、平常水位より上に設置すること。

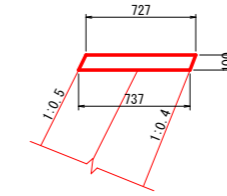
小口止め S=1:50



小口止め 0.3m当り

名称	規格	単位	数量
コンクリート	$\sigma_{ck}=18N/mm^2$	m <sup>3</sup>	1.52
型枠	一般	m <sup>2</sup>	6.80
ペーライン	t=5cm	m <sup>2</sup>	1.66
足場工	単管足場	掛m <sup>2</sup>	5.07

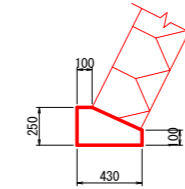
天端コンクリート S=1:25



天端コンクリート 10.0m当り

名称	規格	単位	数量
コンクリート	$\sigma_{ck}=18N/mm^2$	m <sup>3</sup>	0.73
型枠	小型	m <sup>2</sup>	2.20

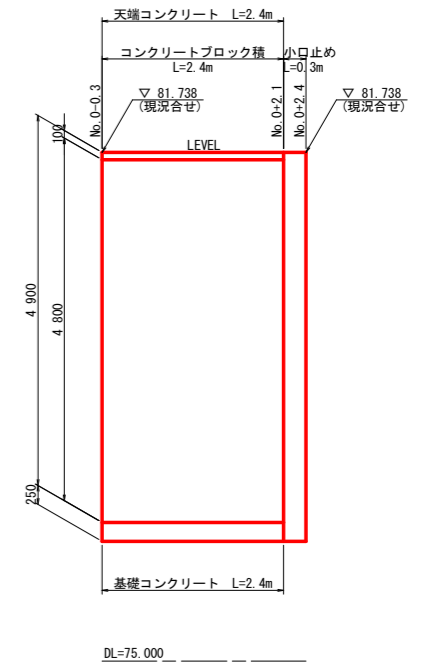
基礎コンクリート S=1:25



基礎コンクリート 10.0m当り

名称	規格	単位	数量
コンクリート	$\sigma_{ck}=18N/mm^2$	m <sup>3</sup>	0.83
型枠	小型	m <sup>2</sup>	3.50

コンクリートブロック積展開図 S=1:50



根継工 1.0m当り

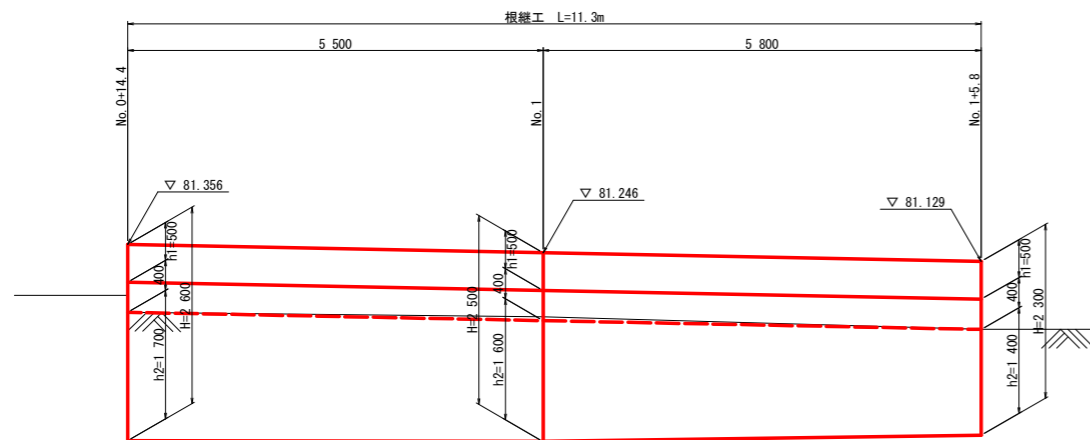
名称	規格	単位	数量
コンクリート	$\sigma_{ck}=18N/mm^2$	m <sup>3</sup>	0.436*h1+0.447*h2+0.574
型枠	一般	m <sup>2</sup>	1.089*h1+1.118*(0.4+h2)
ペーライン	t=5cm	m <sup>2</sup>	1.118*h2
足場工	単管傾斜	掛m <sup>2</sup>	1.089*h1+1.118*(0.4+h2)

コンクリートブロック積 1.0m当り

名称	規格	単位	数量
コンクリートブロック積	控え350mm	m <sup>2</sup>	5.37
裏込材	RC-40	m <sup>3</sup>	3.00
胴込コンクリート	RC-40	m <sup>3</sup>	1.18
足場工	単管傾斜足場	掛m <sup>2</sup>	5.48

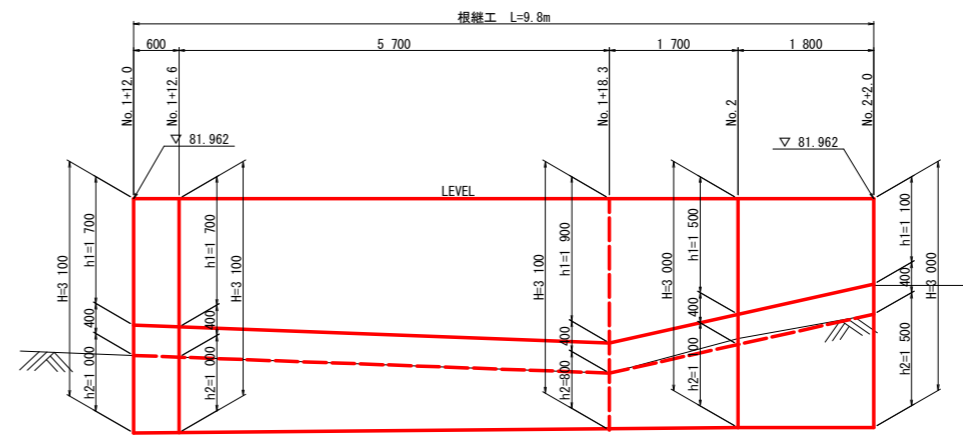
根継工展開図 S=1:50

左岸側



DL=75.000

右岸側



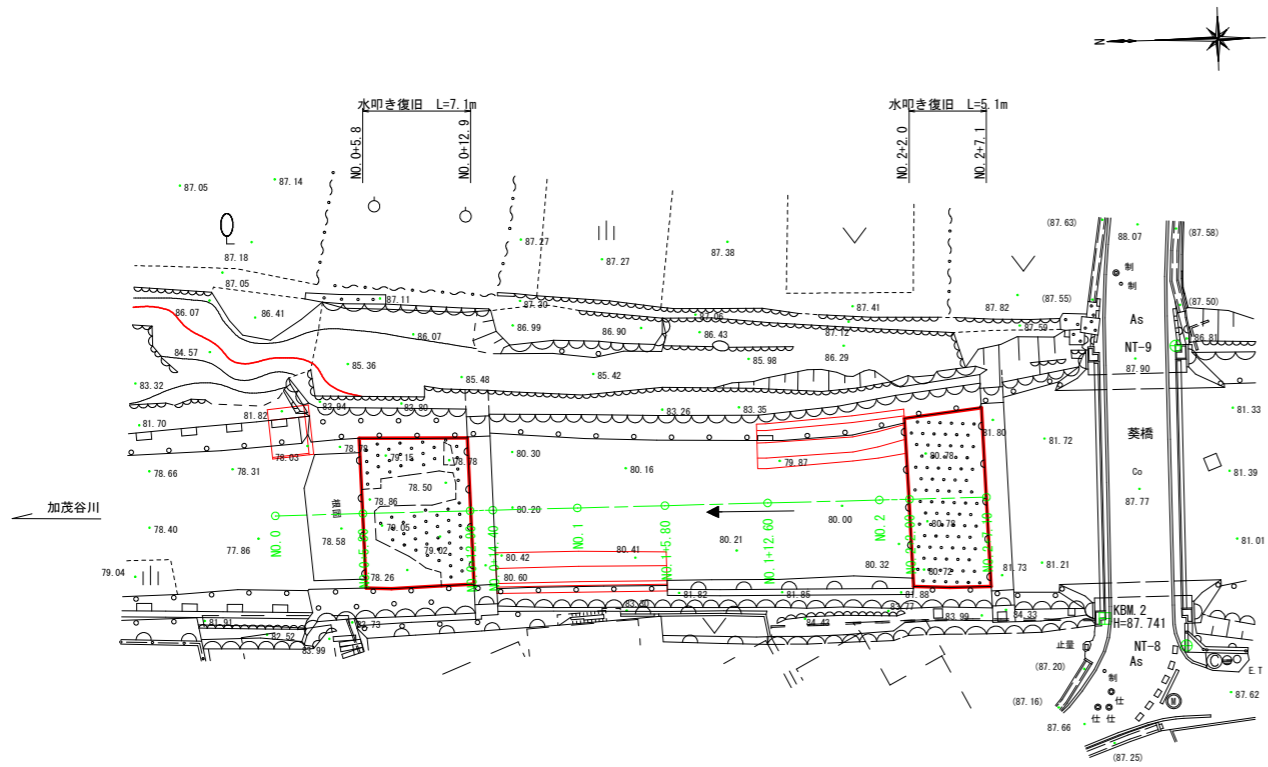
DL=75.000

実施設計図面

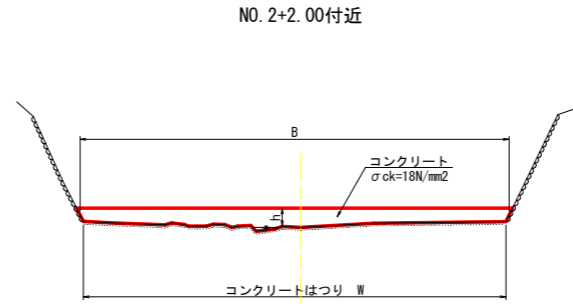
工事名	R4土 加茂谷川 東・加茂 護床工事 (2)		
路線名等	加茂谷川		
工事箇所	三好郡東みよし町加茂 (第2分割)		
図面名	構造図 (1)		
縮尺	図示	図面番号	7 / 8
会社名			
事業者名	徳島県西部総合県民局<三好庁舎>		

# 構造図 (2)

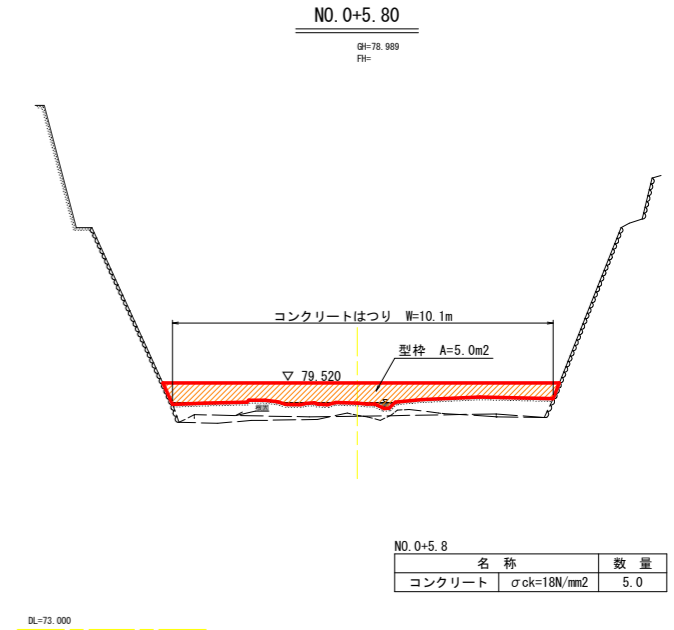
水叩き復旧工平面図 S=1:250



水叩き復旧工構造図 S=1:100



水叩き復旧工横断面図 S=1:100

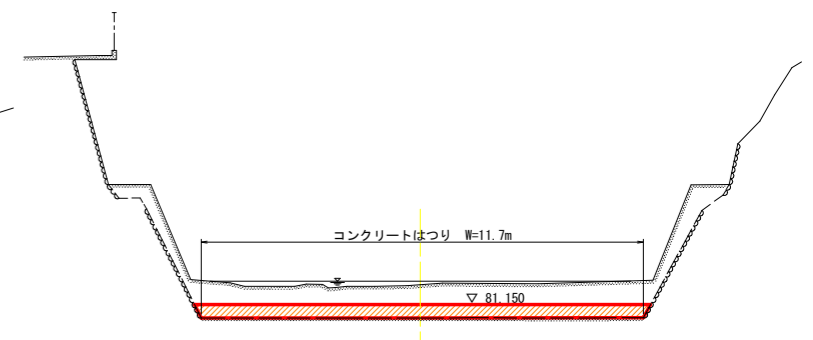
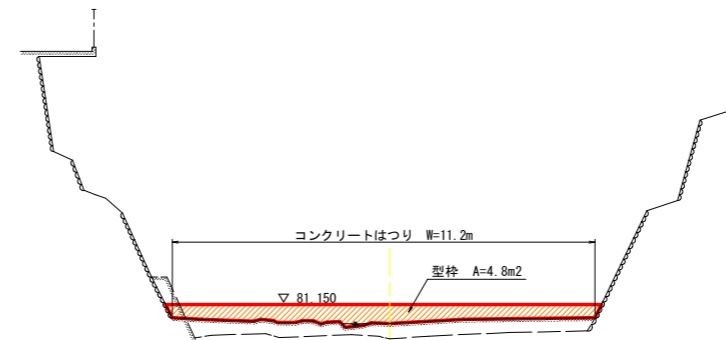
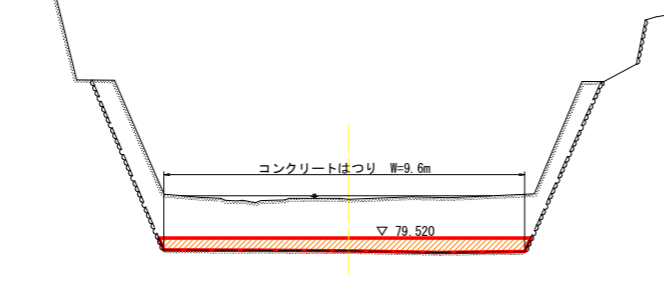
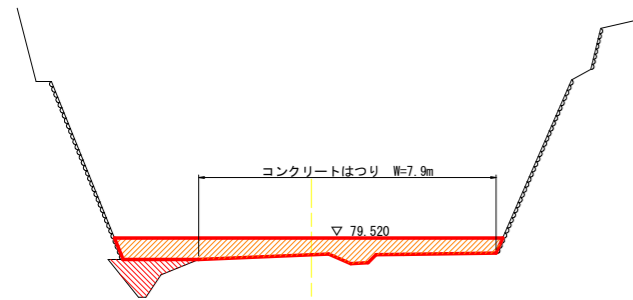


NO. 0+8.80

NO. 0+12.90

NO. 2+2.00

NO. 2+7.10



名称	数量
コンクリート σck=18N/mm²	5.0
砕石	1.1

名称	数量
コンクリート σck=18N/mm²	3.3

名称	数量
コンクリート σck=18N/mm²	4.8

名称	数量
コンクリート σck=18N/mm²	4.2

**実施設計図面**

工事名	R4三土 加茂谷川 東・加茂 護床工事 (2)		
路線名等	加茂谷川		
工事箇所	三好郡東みよし町加茂 (第2分割)		
図面名	構造図 (2)		
縮尺	図示	図面番号	8 / 8
会社名			
事業者名	徳島県西部総合県民局<三好庁舎>		